

# ウインドパーク南伊吹風力発電事業（仮称）



平成26年11月  
株式会社 シーテック

# ウインドパーク南伊吹風力発電事業(仮称)の概要

## 会社概要

### ○プロフィール

株式会社 シーテック

本店所在地	名古屋市瑞穂区洲雲町四丁目45番地
資本金	7億2千万円
従業員数	1,862名(平成25年4月1日現在)
売上高	642億円(平成24年度実績)
事業概要	水力・変電・送電・地中線・土木建築・塗装・土木機械・ 情報通信・熱供給事業・再生可能エネルギー発電事業
代表者	取締役 社長 松山 彰

風力発電事業 当社は、環境保全や地球温暖化防止対策の一環として、三重県青山高原を中心に風力発電施設を事業運営

# 事業計画の概要

## ○事業の名称

ウインドパーク南伊吹風力発電事業(仮称)

## ○開発規模

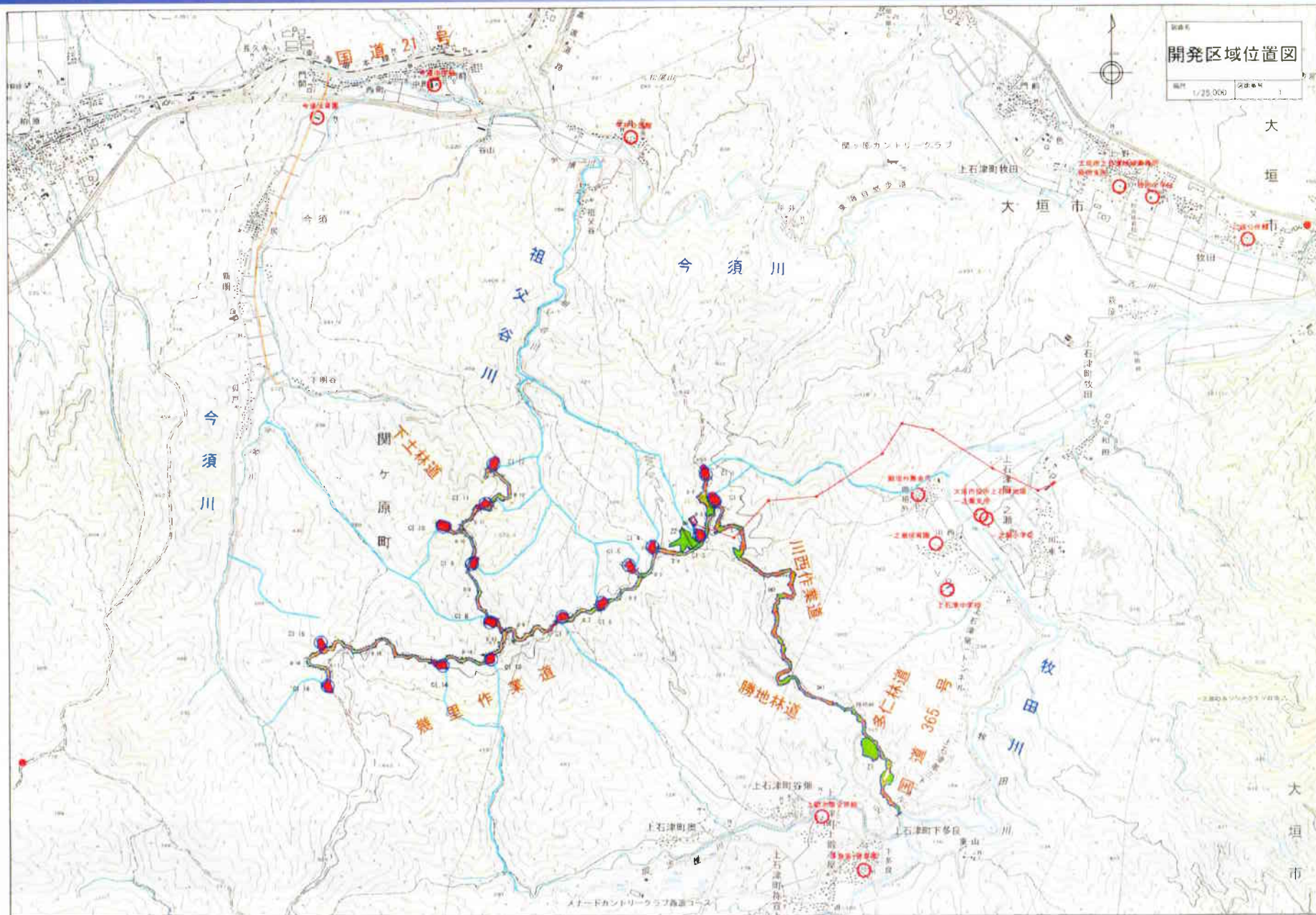
風車発電機	2,000~3,000kW級	16基 (予定)
発電所出力	最大48,000kW	(予定)
送電線	中部電力の送電線に接続	(予定)
総敷地面積	約42.24ha	(予定)

## ○想定年間発電電力量

94,200MWh (想定)

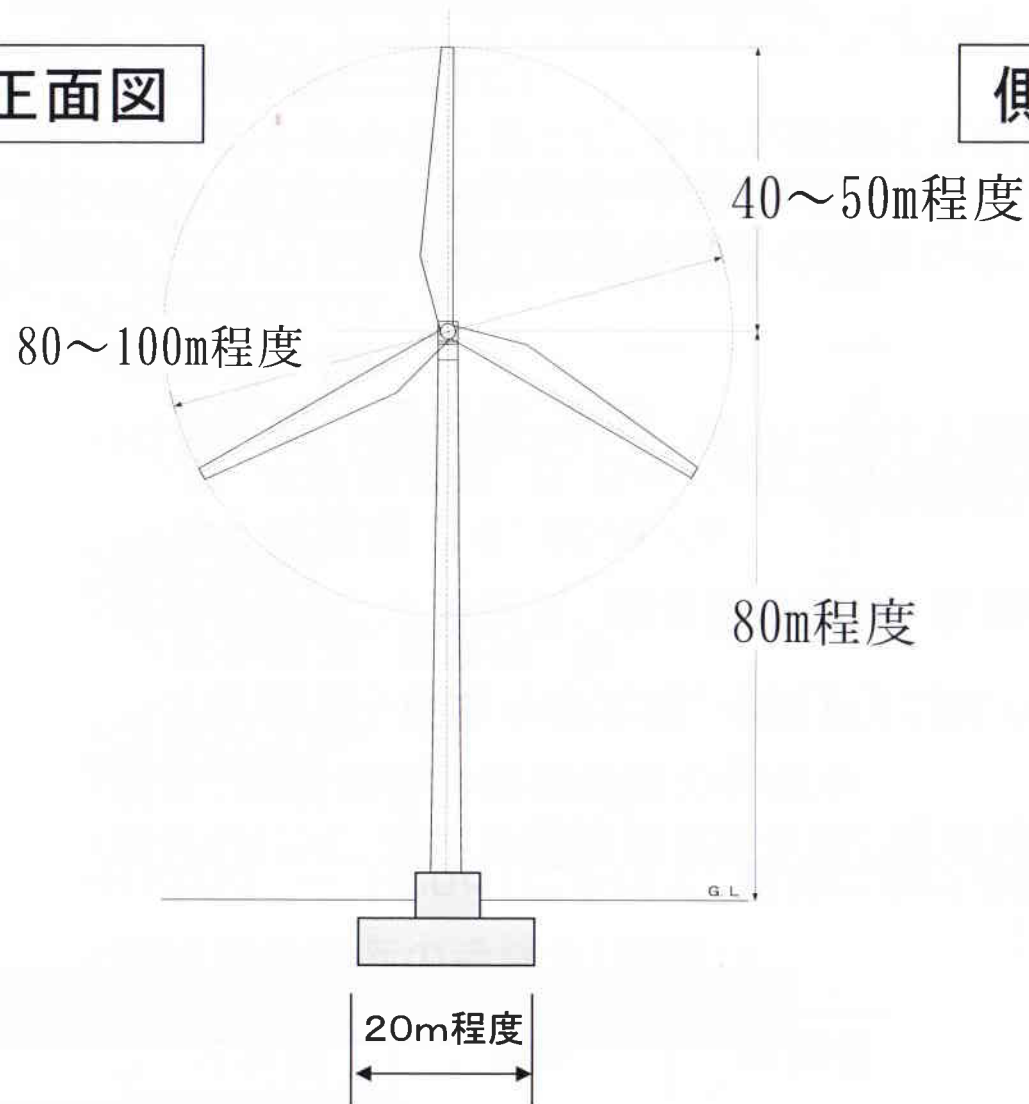
年間約26,000世帯分の電気を発電

# 風車配置計画

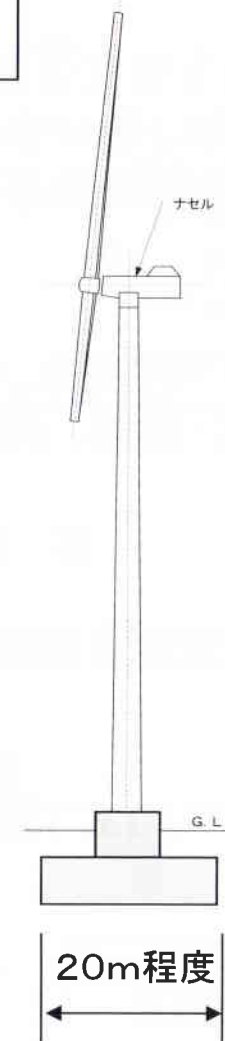


# 風車発電機の構造について（参考）

正面図



側面図



# これまでの状況

## 風況調査の実施

・H17/10 ~ H20/11にかけて、現地における調査を実施しました。

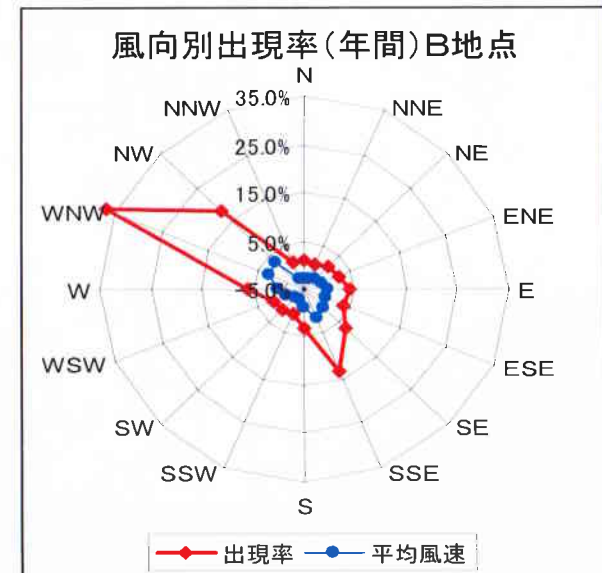
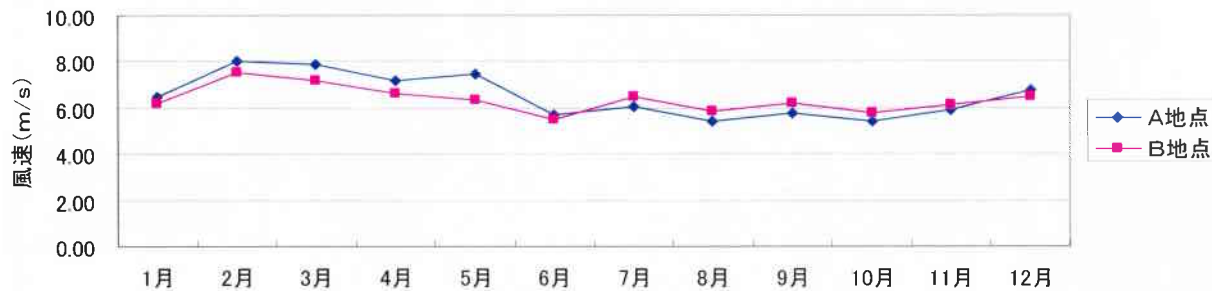
### <調査内容>

- ・2地点(関ヶ原町今須大滝、小貝戸)において、風況調査を実施
- ・平均風速、主風向 等

### <調査結果>

- ・年平均風速 6.35m/s
- ※ 年平均風速 5.5m/s以上が適地(NEDO)
- ・主風向 西北西、北西

### <調査データ>



## 環境影響調査の実施

### <環境影響評価について>

事業の内容を決めるに当たって、それが環境にどのように影響を及ぼすかについて、あらかじめ事業者自らが調査・予測・評価を行い、その結果を公表して有識者の意見を聞き、それらを踏まえて環境の保全の観点から、よりよい事業計画を作り上げていくという制度です。

- ・H23/5 ~ H25/5にかけて、現地における調査を実施しました。  
(一部の調査は、補完的に継続・追加実施中)

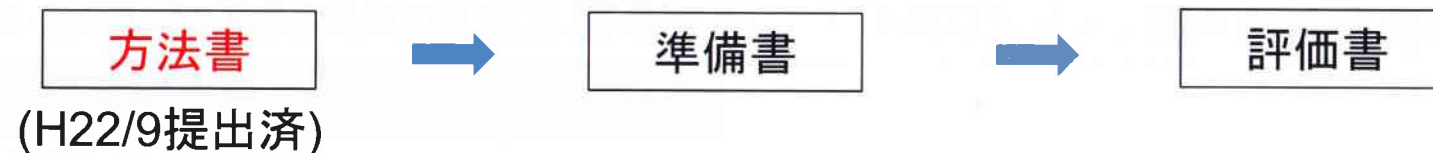
### <調査内容>

- ・動植物調査、水質調査、騒音振動調査、景観等の調査 等

### <今後の予定>

- ・現在、環境影響評価準備書の作成中
- ・最終的には、環境影響評価書を作成し環境保全へ配慮

### <環境影響評価の手続き(概略)>



## 今年度主な実施項目

### 技術的な調査測量の実施

風車・林道等の具体的な事業計画を策定するための現地調査・測量	H26/4～ 関ヶ原町今須地区より 順次実施中 (勝地林道・川西作業道は中断中)
盛土予定箇所のボーリング調査	H26/3～5 多良2箇所、関ヶ原町 2箇所実施済み
送電線の具体的な事業計画を策定するための現地調査・測量	H26/7～ 実施中
送電鉄塔建設予定箇所のボーリング調査	今後2箇所実施予定

### 用地測量の実施

用地境界確認のための調査・測量	H26/4～ 関ヶ原町今須地区より 実施中
用地測量結果に基づく地権者さま立会による境界確認	H26/9～関ヶ原町今須地区より 実施中 (今後一之瀬地区実施予定)



## 事業計画(案)の策定と概要のご説明について

前記の技術的な調査測量実施後、法アセスに基づく調査結果を反映して策定する「事業計画(案)」を地域の皆様にご説明いたします。

### 説明内容

- 風車・林道等の開発計画(位置、切土、盛土等の造成計画等)
- 工事計画(工事工程、車両通行量、安全対策等)
- 事業計画(案)に対するご意見、ご要望
- 風力発電事業を通じた地域メリットの検討
- 地区の皆様の不安の解消

## 風力発電事業を通じた地域メリット

### ○林道の拡幅・新設

- ・風車建設工事に必要な部分を拡幅・新設

### ○林道の補修

- ・風車完成後、災害等により林道が崩壊した場合の補修・復旧

### ○自治会費等のお支払い

- ・風力発電事業を通じ、地域との共存、地域の発展のため、自治会費等の負担

### ○地域対策への支援

- ・地区(協議会)が実施する獣害対策への支援

### ○地域の活性化

- ・建設工事中(土木会社、警備会社等) ・運転後の保守管理(土木、電気工事、除雪作業等)

### ○社会貢献

- ・再生可能エネルギーの推進(国策) ・CO2排出削減(41,000t相当(2,000kw×16基))
- ・環境教育(小学校児童等へ教育の場を提供)

## 地区の皆様のご不安の解消

### ○低周波・騒音による健康不安

- ・風車計画への配慮(民家との距離等) ・不安解消のための丁寧な説明

### ○風力開発に伴う災害不安

- ・風車・林道の改変面積の削減 ・アセス調査結果を踏まえた計画・実施

## 今後のスケジュール(イメージ)

項 目	平成26年度		平成27年度
	上 期	下 期	
技術的な現地 調査・測量			
用地測量			
地権者さま 境界立会			
事業計画(案) 策定			
事業計画(案) 地区説明会			